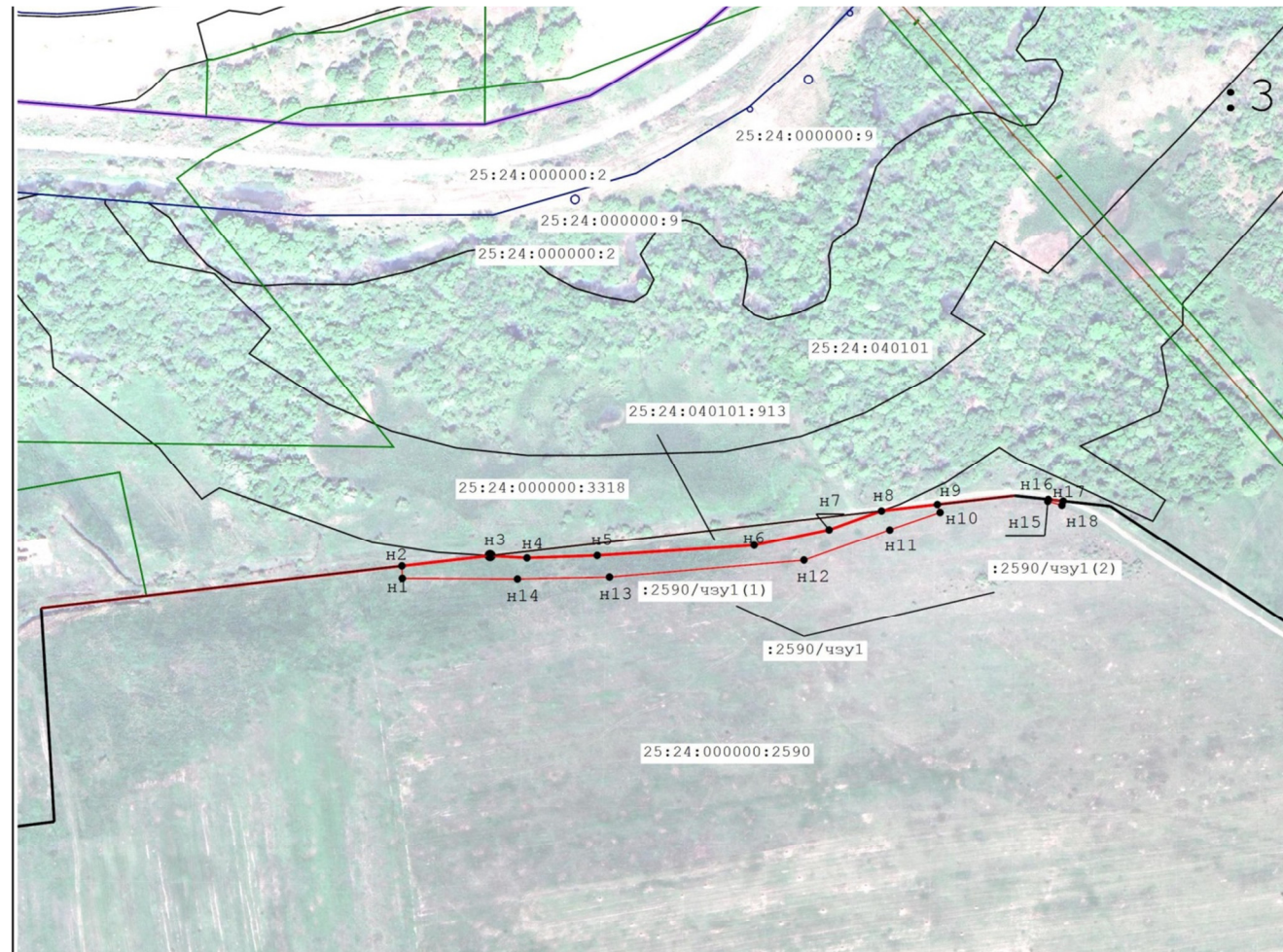


Схема расположения земельных участков на кадастровом плане территории



Масштаб 1:5 000

Условные обозначения:

- - Обозначение границы образуемой части земельного участка
- - Существующая часть границы, имеющиеся в ЕГРН сведения о которой достаточны для определения ее местоположения
- - Зоны с особыми условиями территорий
- - Граница кадастрового квартала
- 25:24:040101 - Номер кадастрового квартала
- n1 - Вновь определенная характерная точка границы
- :2590/чзy1 - Обозначение образуемой части земельного участка

Условный номер земельного участка : 25:24:000000:2590/чзy1		
Площадь земельного участка 5018 м ²		
Обозначение характерных точек границ	Координаты, м МСК-25	
	X	Y
1	2	3
25:24:000000:2590/чзy1(1)		
n1	374 690,63	2 197 165,79
n2	374 699,03	2 197 165,52
n3	374 705,93	2 197 225,46
n4	374 704,38	2 197 250,50
n5	374 706,06	2 197 298,26
n6	374 713,07	2 197 404,88
n7	374 723,69	2 197 455,83
n8	374 736,54	2 197 491,47
n9	374 740,91	2 197 529,41
n10	374 735,51	2 197 531,29
n11	374 723,60	2 197 497,07
n12	374 702,97	2 197 438,77
n13	374 691,54	2 197 306,57
n14	374 690,22	2 197 244,03
n1	374 690,63	2 197 165,79
25:24:000000:2590/чзy1(2)		
n15	374 743,08	2 197 604,42
n16	374 744,41	2 197 604,82
n17	374 743,30	2 197 614,94
n18	374 740,37	2 197 614,05
n15	374 743,08	2 197 604,42